

# **MOTEURS BERNARD 56/82 V12**

**CATALOGUE TECHNIQUE  
2025/2026**



# TABLE OF CONTENTS

**1**

Présentation du moteur

**2**

Principaux avantages

**3**

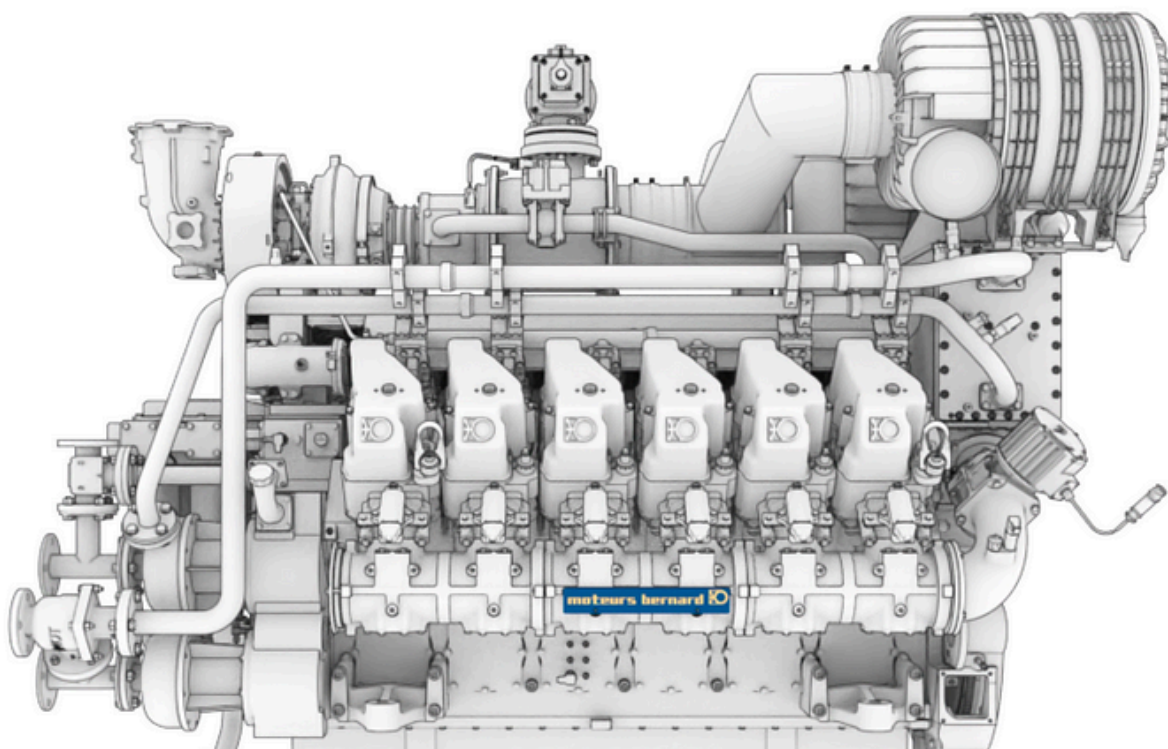
Données techniques

**4**

Schémas & croquis techniques

**5**

Contacts



# Présentation du Moteur

## Un moteur conçu pour la performance industrielle

Le moteur Moteurs Bernard 56/82 V12 est conçu pour offrir une puissance élevée, un rendement énergétique optimal et une grande robustesse mécanique. Grâce à son architecture moderne et à ses composants de haute qualité, il répond aux besoins des applications industrielles, marines et ferroviaires les plus exigeantes. Sa structure compacte et son design orienté performance garantissent une production d'énergie stable et durable, même dans les environnements soumis à de fortes contraintes opérationnelles.

Sa conception facilite également l'accès aux principaux éléments pour simplifier les opérations d'inspection et de maintenance. Cette approche réduit les temps d'arrêt et contribue à optimiser le coût d'exploitation tout au long du cycle de vie du moteur. Le 56/82 V12 offre enfin une flexibilité d'intégration, permettant son adaptation à différents types d'installations, que ce soit en environnement maritime, ferroviaire ou dans des infrastructures industrielles fixes.



# Avantages Clés

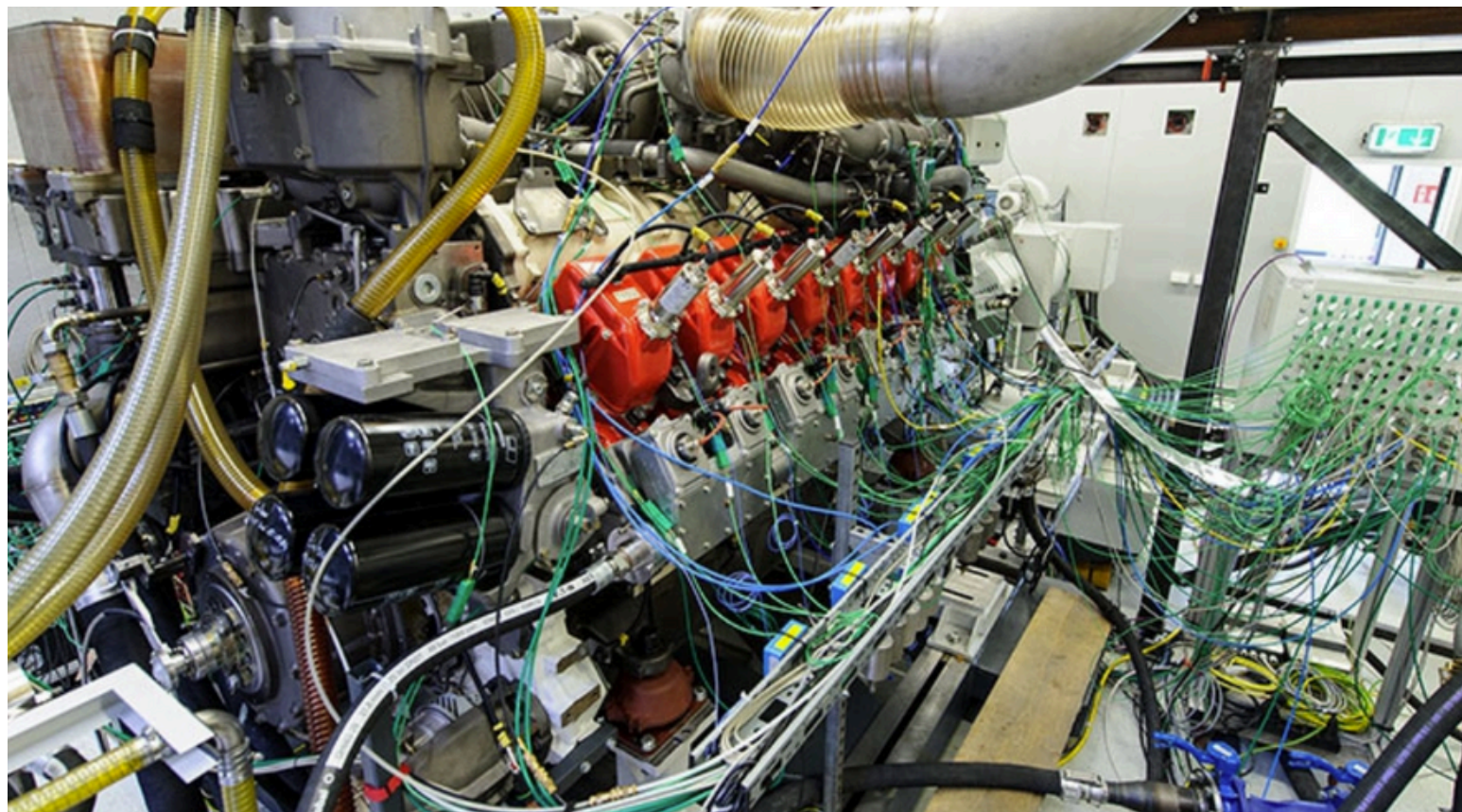
## AVANTAGES TECHNIQUES

- Architecture V12 compacte et robuste, conçue pour une performance durable.
- Rendement énergétique élevé permettant une production stable et efficace.
- Composants de haute qualité assurant une fiabilité mécanique sur le long terme.
- Dimensions optimisées facilitant l'intégration dans des configurations variées.
- Puissance électrique de 1000 kW adaptée aux environnements industriels exigeants.

## ATOUTS OPÉRATIONNELS

- Accès simplifié aux principaux éléments pour réduire les temps d'inspection et de maintenance.
- Conception pensée pour diminuer les coûts d'exploitation sur l'ensemble du cycle de vie.
- Fonctionnement adapté aux applications industrielles, maritimes et ferroviaires.
- Structure modulable permettant une installation flexible selon les besoins du client.
- Poids et encombrement maîtrisés pour faciliter le transport et l'intégration.





# DONNÉES TECHNIQUES

## Genset Performance /efficiency

### Natural gas & Bio-methane applications, 50Hz

Electrical output	kW	1000
Electrical efficiency	%	43.3
Thermal output	kW	744
Thermal efficiency	%	33.1
Overall efficiency	%	76.4

### Technical Data

Bore/Stroke	mm	156/182
No of cylinder		12
Speed	rpm	1500
Length	mm	4020
Width	mm	1480
Height	mm	2400
Dry weight	kg	8900

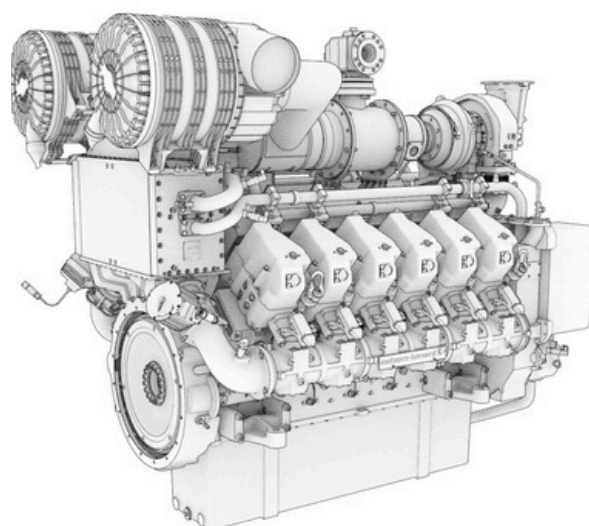
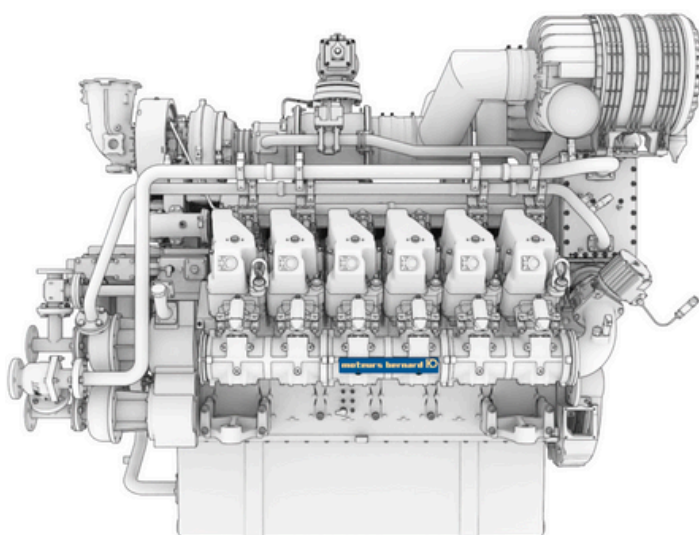
Le moteur Moteurs Bernard 56/82 V12 développe une puissance électrique de 1000 kW avec un rendement énergétique de 43,3 %. Sa configuration à 12 cylindres assure une production d'énergie stable et efficace, même dans les environnements industriels exigeants.

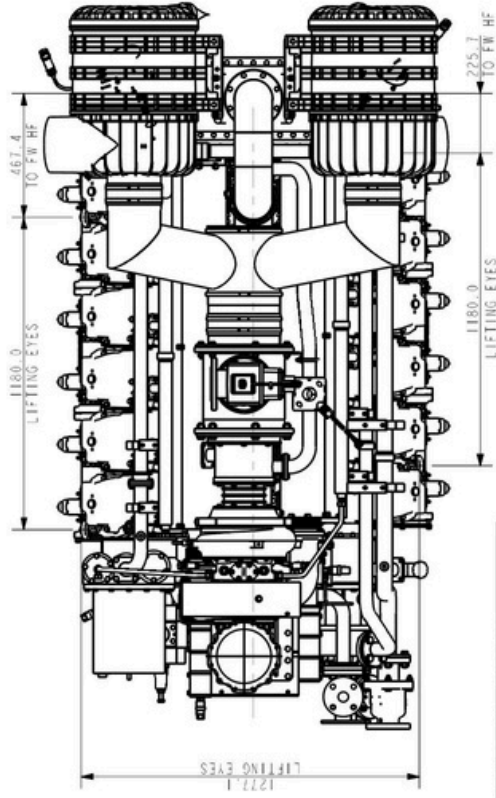
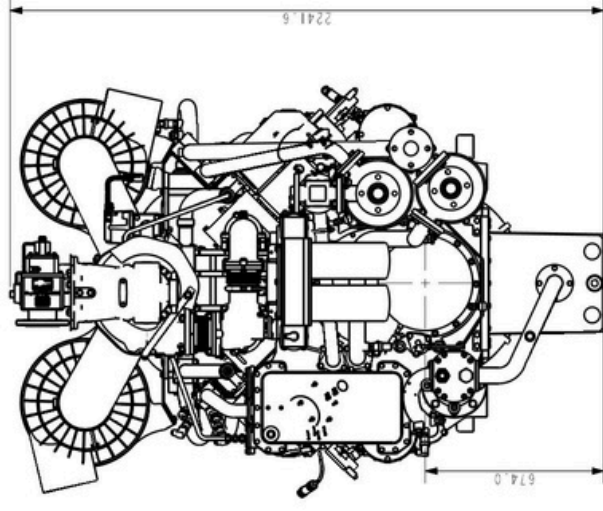
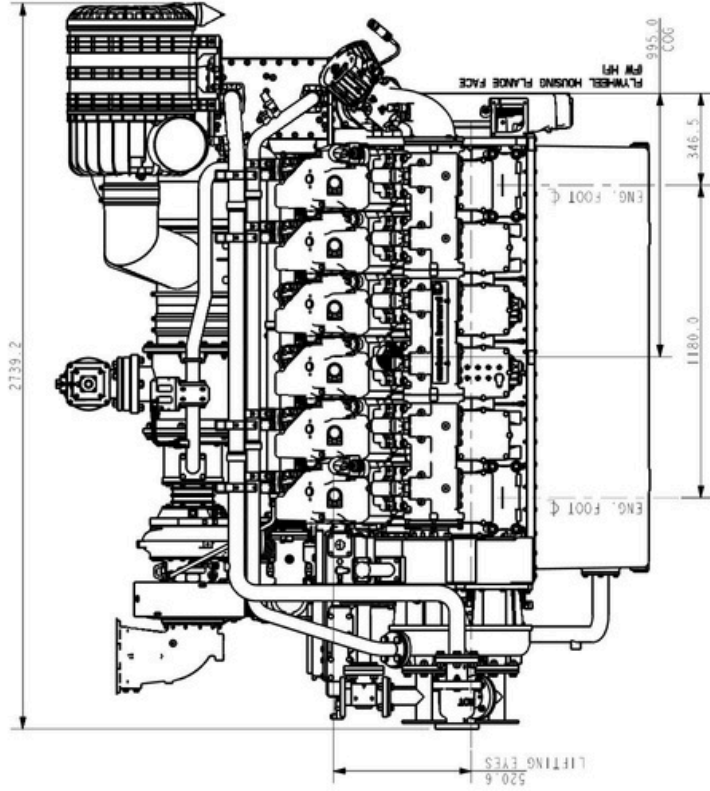
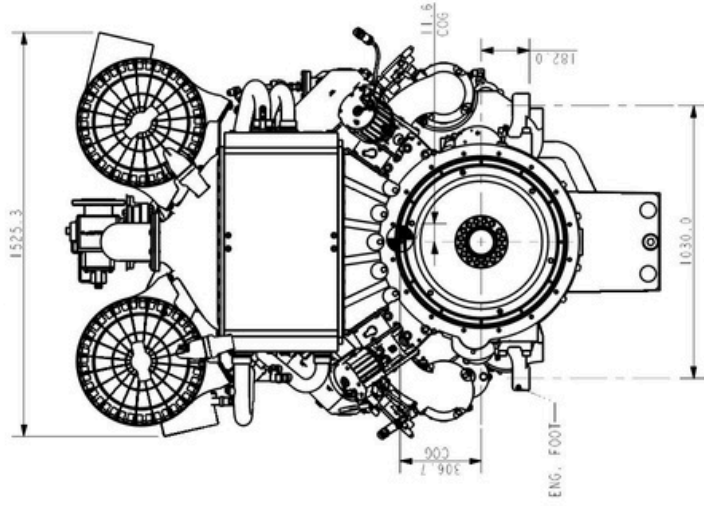
Fonctionnant à 1500 rpm, il bénéficie d'une architecture optimisée pour garantir un fonctionnement fiable et durable. Ses dimensions maîtrisées et son poids de 8900 kg facilitent son intégration dans diverses applications où performance et robustesse sont essentielles.





# Schémas & croquis techniques





ITEM NO.	PART NUMBER	QTY	DESCRIPTION	NOTES
1	BGB-A-01-0006	1	CRANKCASE ARRANGEMENT	
2	BGB-A-02-0002	1	V12 CRANKSHAFT SYSTEM	
3	BGB-A-03-0005	1	CON POD ARRANGEMENT	
4	BGB-A-04-0003	12	CYLINDER HEAD ASSY	
5	BGB-A-05-0001	1	E HAUST SYSTEM ARRANGEMENT	
6	BGB-A-07-0002	1	CHARGE SYSTEM	
7	BGB-A-08-0001	1	VALVE TRAIN ASSY	
8	BGB-A-10-0002	1	WATER SYSTEM	
9	BGB-A-11-0006	1	OIL SYSTEM	
10	BGB-A-12-0002	1	GENSET BASE FRAME ASSEMBLY	


DATE:	MSR	ALL DIMENSIONS IN MILLIMETERS UNLESS OTHERWISE STATED UNLESS OTHERWISE STATED, UNLESS OTHERWISE STATED DIMENSIONS ARE TO 150 ± 0.13 mm MILLING SURFACES TO 150 ± 0.13 mm UNLESS OTHERWISE STATED, ALL SURFACES TO BE FINISHED TO 1.6 MICRONS OF 40 GRADE
DRAWN:		UNLESS OTHERWISE STATED ALL SURFACES MATTERED TO HAVE A SURFACE TEXTURE C.T.A. 3.2 RA UNLESS OTHERWISE STATED, ALL SURFACES TO BE MATT UNLESS OTHERWISE STATED, ALL SURFACES TO BE SPECIFIED DIMENSIONS UNLESS OTHERWISE STATED ALL DIMENSIONS TO BE AS SHOWN
APPROVED:		

USED IN:	
MATERIAL:	
TITLE:	V12 ENGINE LAYOUT
	ALL CRITICAL FEATURES ARE CIRCLED - DO NOT SCALE
DWG/PART No.	BGB-A-16-0003 _ENGINE
SHEET:	1 OF 4
DATE:	08-07-92
BY:	Ech-11-23
ISSUE:	DR-E
MASS(LB.):	55
A3:	58-00-02

moteurs-bernard.fr

# Un projet ? on en discute !

**moteurs bernard** 

 +33 (0)4 78 91 10 10

 [xfbernard@moteurs-bernard.com](mailto:xfbernard@moteurs-bernard.com)

